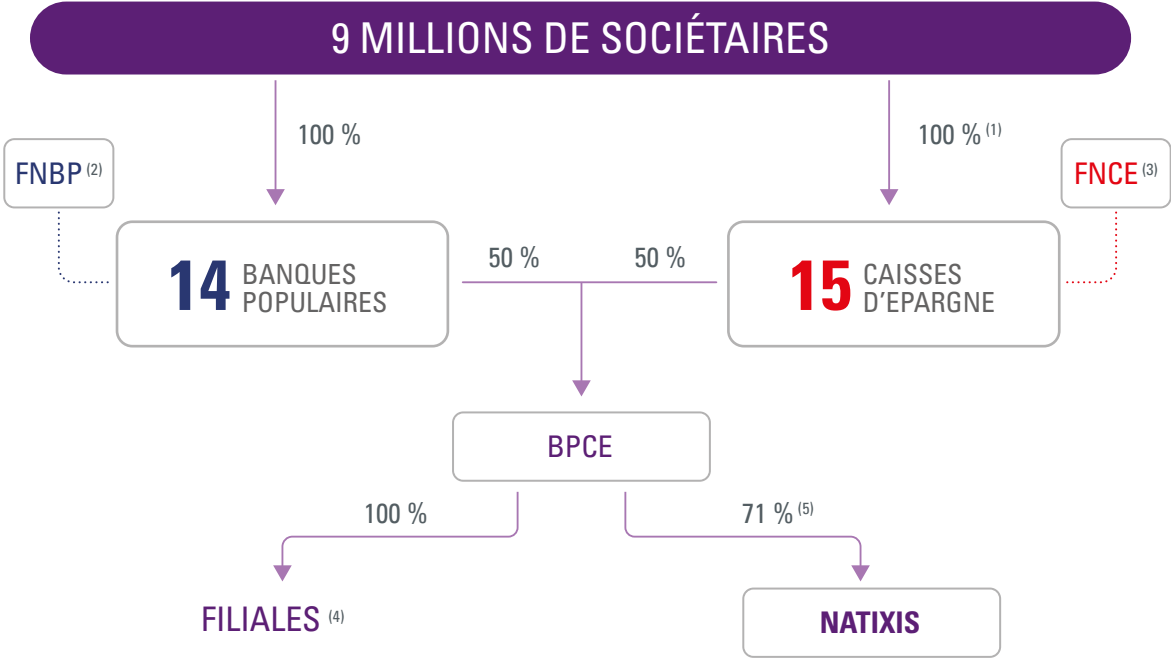


ORGANIGRAMME DU GROUPE BPCE AU 31 DÉCEMBRE 2018



⁽¹⁾ Via les sociétés locales d'épargne (SLE)

⁽²⁾ Fédération Nationale des Banques Populaires

⁽³⁾ Fédération Nationale des Caisses d'Épargne

⁽⁴⁾ Banque Palatine, Crédit Foncier, BPCE International...

⁽⁵⁾ Flottant : 29 %



GROUPE BPCE